

工业在线高速短波红外高光谱相机

超高速：7800fps

短波近红外：900-1700nm

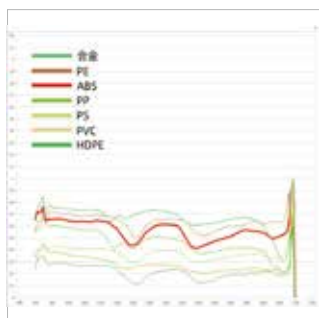


FS-19系列是彩谱专为工业分选领域推出的在线高速短波红外高光谱相机，其高频率特点满足工业领域对扫描速度的要求，坚固的结构和紧凑的机身也使其安装场景更加灵活。

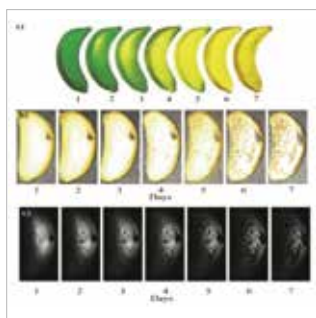
- 光谱范围：900-1700nm
- 成像速度：最快可达7800fps
- 光谱分辨率：8nm
- 提供高光谱图像处理软件
- 适用各种环境



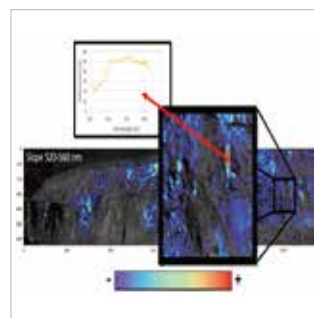
应用领域



塑料分选



果蔬分选



矿石分选

技术参数

产品型号	FS-19SS	FS-19MS	FS-19XS	FS-19S	FS-19-MY	FS-19M	FS-19X
照明方式	被动照明(不含光源)						
分光方式	透射光栅						
光谱范围	900-1700nm						
光谱波段数	250	206	150	200	150	100	
光谱分辨率	小于8nm	小于9nm	小于13nm	小于8nm	小于9nm	小于13nm	
狭缝宽度	25um						
透射效率	> 60%						
杂散光	< 0.5%						
空间像素数	640						
像素大小	15um						
镜头焦距	标配8mm (可选配6mm, 12mm, 25mm, 35mm镜头)						
视场角	62°(8mm焦距镜头) , 77° (6mm镜头)						
成像速度	1460fps	1770fps	2400fps	1700fps	8个光谱通道 > 7800fps 16个光谱通道 > 4900fps	2400fps	3500fps
探测器	InGaAs						
SNR(Peak)	600/1						
相机输出	Cameralink			GigE		Cameralink	
相机接口	C-Mount						
配件	镜头、数据线、电源、数据采集卡						
技术支持	可提供SDK, 支持二次开发						
ROI	单个区域			支持多个区域		单个区域	
尺寸	长宽高:240mm*143mm*90mm			长宽高:347mm*122mm*136mm			