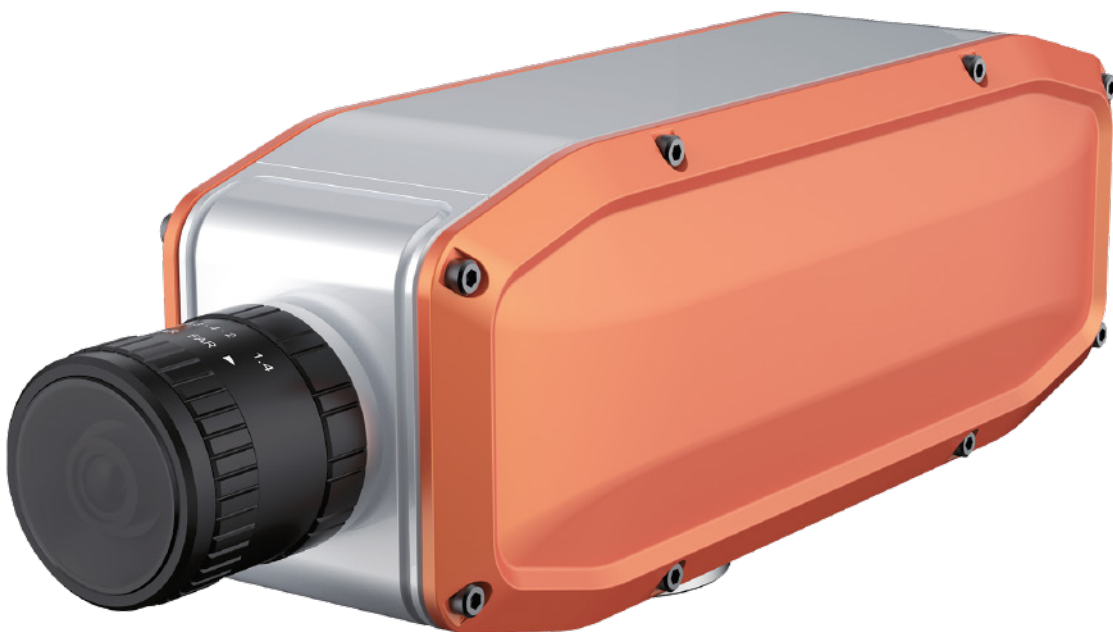


FIGSPEC FS1X系列 高光谱相机（线扫描）



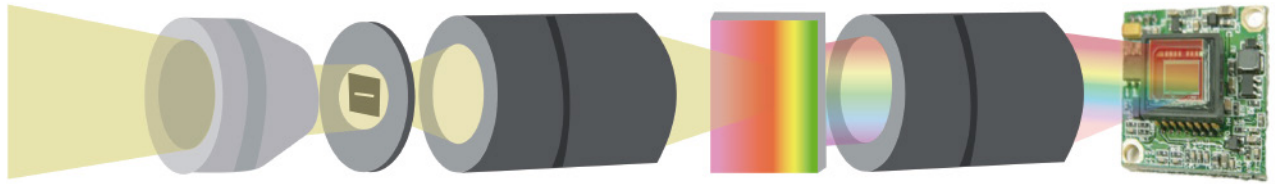
可见光/近红外：

- 光谱范围：400-1000nm，波长分辨率优于2.5nm，可达1200个光谱通道
- 采集速度：全谱段可达128FPS，波段选择后最高3300Hz（支持多区域波段选择）
- 广泛应用于印刷，纺织等各种工业制品的表面颜色、纹理检测，颜色测量单像素重复性可达 $dE^*ab < 0.1$

短波近红外：

- 光谱范围：900-1700nm，波长分辨率优于8nm，可达254个光谱通道
- 采集速度：全谱段可达200FPS
- 广泛应用于成分识别，物质鉴别，机器视觉，农产品品质等领域

测量原理



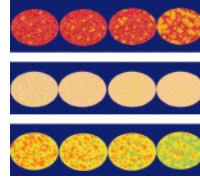
典型应用



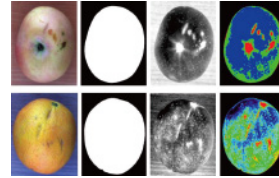
印刷品检测



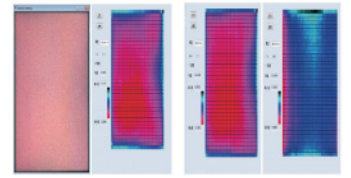
纺织品检测



药品成分分析



果蔬分选



屏幕检测

技术参数

型号	FS-10	FS-12	FS-13	FS-15
分光方式	透射光栅	透射光栅	透射光栅	透射光栅
光谱范围	400-700nm	400-1000nm	400-1000nm	900-1700nm
光谱波段	600	1200	1200	254
光谱分辨率	2.5nm	2.5nm	2.5nm	8nm
狭缝宽度	25um	25um	25um	25um
透射效率	> 50%	> 60%	> 60%	> 60%
杂散光	< 0.5%	< 0.5%	< 0.5%	< 0.5%
空间像素数	1920	1920	1920	320
像素大小	5.86um	5.86um	5.86um	30um
成像速度	全波段41Hz ROI后可实现390Hz	全波段41Hz ROI后可实现390Hz	全波段128Hz ROI后可实现3300Hz	200Hz
探测器	CMOS	CMOS	CMOS	InGaAs
SNR(Peak)	500/1	600/1	600/1	600/1
相机输出	USB3.0	USB3.0	USB3.0	千兆网
相机接口	C-Mount	C-Mount	C-Mount	C-Mount
配件	USB3.0传输线	USB3.0传输线	USB3.0传输线	千兆网传输线
ROI	单个区域	单个区域	多个区域	单个区域